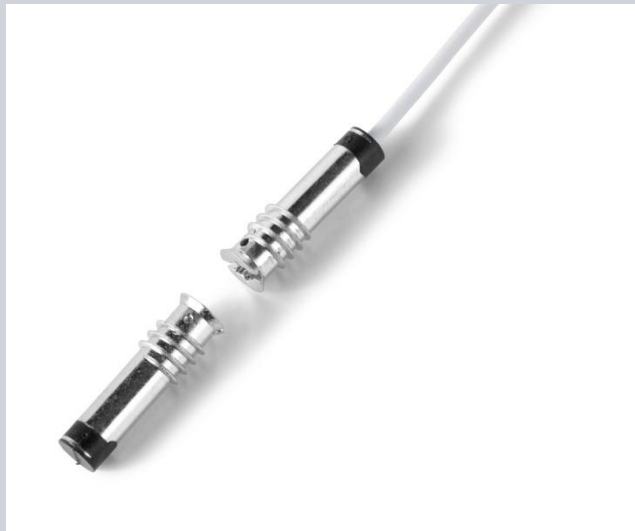




Magnetkontakte MK-2000 Serie



Die neue nach EN50131-2-6 geprüfte Magnetkontaktserie MK-2000 bietet eine Vielzahl an Produkten mit folgenden Eigenschaften:

- Selbstsichernde Aluminium-Schraubgehäuse mit Torx-Profil
- Hohe Langzeitstabilität
- Einsatz auch auf Stahltüren
- Schutzart IP67 für Einsatz in Aussen- und Innenanwendungen
- Einfache Montage

Funktionalitäten

■ Anwendungen

Die Magnetkontakte der Serie MK-2000 werden in Gefahrenmeldeanlagen und Zutrittskontrollsystemen zur Überwachung von Türen, Toren und Fenstern gegen unbefugtes Öffnen eingesetzt. Das umfangreiche Sortiment an Montagezubehör erlaubt den Einsatz der Magnetkontakte in fast jeder Anwendung im Innen- und Aussenbereich.

■ Funktion

Der Magnetkontakt besteht aus zwei Teilen, dem Reed-Kontakt und einem Permanent-Magneten. Reed-Kontaktteil und Magnet werden in einem definierten Abstand auf dem festen und dem beweglichen Teil des zu schützenden Objektes montiert.

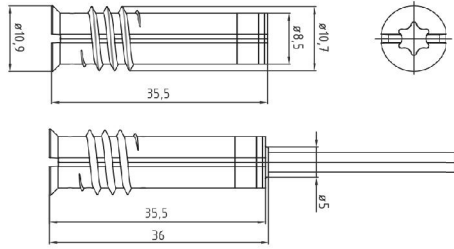
Der Reed-Kontakt bleibt durch das Kraftfeld des Permanent-Magneten geschlossen. Erfolgt eine Vergrößerung des Abstandes zwischen Reed-Kontakt und Magnet, so wird der Einfluss des magnetischen Kraftfeldes am Reed-Kontakt abgeschwächt. Dadurch öffnet der Reed-Kontakt und unterbricht den Stromkreis zur Signalauswertung

■ Montage

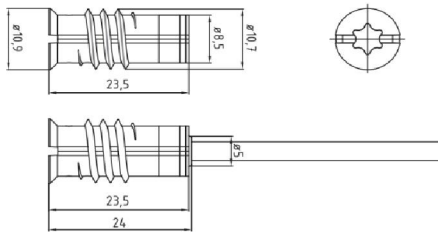
Der Montageort wird so gewählt, dass der bei einem Einbruchversuch entstehende Luftspalt zwischen dem festen und dem beweglichen Teil keine Sabotage zulässt. Die Magnetkontakte der Serie MK-2000 weisen ein selbstschneidendes und selbstsicherndes Gewinde auf, das den direkten und versenkten Einbau ohne

weiteres Zubehör in Holz- oder Kunststoffobjekten erlaubt. Zur Befestigung wird ein Loch vorgebohrt. Der Reed-Kontaktteil wird am festen und der Magnetteil am beweglichen Teil des Schutzobjektes eingeschraubt. Dank des sehr flexiblen Anschlusskabels des Kontaktteiles ist ein Einschrauben auch bei stark abgewinkelter Kabelführung problemlos möglich. Für den versenkten Einsatz in anderen Objekten oder wo der direkte Einsatz der Kontakte und Magnete nicht möglich ist, stehen Kunststoffadapter-Sets zur Verfügung, in die der Kontakt auf der einen und der Magnet auf der anderen Seite eingeschraubt werden kann.

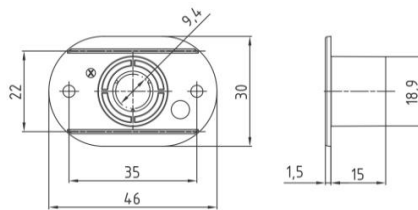
MK-2400; MK-2700



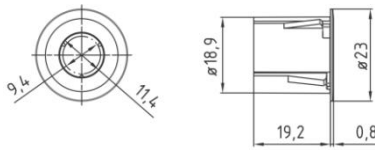
MK-2500



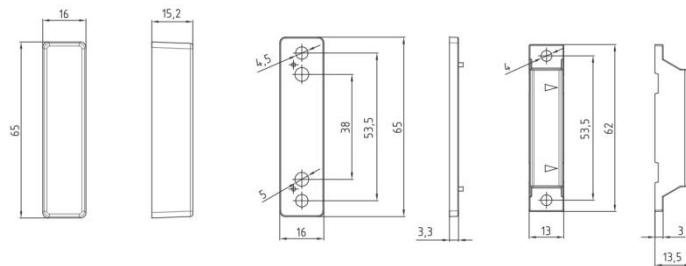
MK-2000-1; MK-2000-2



MK-2000-31; MK-2000-32



MK-2000-3; MK-2000-4



Technische Daten

	Schliesser	Wechsler
Schaltleistung	≤ 10 W / VA	≤ 3 W / VA
Schaltspannung	≤ 100 V DC; ≤ 70 VAC	≤ 30 VDC; ≤ 30 VAC
Schaltstrom	≤ 500 mA	≤ 500 mA
Dauerstrom	≤ 500 mA	
Betriebstemperatur	-40 °C bis +70 °C	
Magnet	AlNiCo 5, NdFeB	
Gehäuseschutz	IP67	
Umweltklasse VdS / EN	III / IIIA	
Zulassungen (beantragt)	VdS, EN, SBSC	

■ Bestellangaben

Typ	Art.-Nr.	Bezeichnung	Gewicht
MK-2000-1	S54536-M101-A100	Einbaufansch	0.012 kg
MK-2000-2	S54536-M101-A200	Einbaufansch mit starkem Magnet	0.015 kg
MK-2000-3	S54536-H101-A100	Aufbaugehäuse	0.026 kg
MK-2000-4	S54536-H101-A200	Aufbaugehäuse mit starkem Magnet	0.04 kg
MK-2000-31	S54536-M102-A100	Einbaufansch, rund	0.008 kg
MK-2000-32	S54536-M102-A200	Einbaufansch, rund, mit starkem Magnet	0.011 kg
MK-2400-2	S54536-F102-A100	Magnetkontakt, 2 m Kabel	0.054 kg
MK-2400-6	S54536-F102-A200	Magnetkontakt, 6 m Kabel	0.114 kg
MK-2400-10	S54536-F102-A300	Magnetkontakt, 10 m Kabel	0.174 kg
MK-2400-20	S54536-F102-A400	Magnetkontakt, 20 m Kabel	0.324 kg
MK-2400-2-1K	S54536-F103-A100	Magnetkontakt, 2 m Kabel, 1k Ohm Widerstand	0.054 kg
MK-2400-2-2K2	S54536-F103-A200	Magnetkontakt, 2 m Kabel, 2 x 2k2 Ohm Widerstand	0.054 kg
MK-2460-6	S54536-F105-A100	Magnetkontakt, 6 m Kabel, Umschaltkontakt	0.06 kg
MK-2470-2	S54536-F106-A100	Magnetkontakt, 2 m Kabel, 2 Reed Kontakte	0.08 kg
MK-2500-2	S54536-F107-A100	Magnetkontakt kurz, 2 m Kabel	0.043 kg
MK-2500-6	S54536-F107-A200	Magnetkontakt kurz, 6 m Kabel	0.103 kg
MK-2500-10	S54536-F107-A300	Magnetkontakt kurz, 10 m Kabel	0.163 kg
MK-2500-25	S54536-F107-A400	Magnetkontakt kurz, 25 m Kabel	0.388 kg
MK-2700-2	S54536-F108-A100	Hochsicherheits-Magnetkontakt, 2 m Kabel	0.047 kg
MK-2700-6	S54536-F108-A200	Hochsicherheits-Magnetkontakt, 6 m Kabel	0.107 kg
MK-2700-20	S54536-F108-A300	Hochsicherheits-Magnetkontakt, 20 m Kabel	0.317 kg
MK-2720-6	S54536-F109-A100	Hochsicherheits-Magnetkontakt, 6 m Kabel, Umschaltkontakt	0.06 kg

Die Informationen in diesem Dokument enthalten allgemeine Beschreibungen der technischen Möglichkeiten, welche im Einzelfall nicht immer vorliegen müssen. Die gewünschten Leistungsmerkmale sind daher im Einzelfall bei Vertragsabschluss festzulegen.

© Siemens Building Technologies • Dokument Nr. A6V10427355 • Ausgabe: 13.02.2014 • Dokumentversion: 1.0